

Rapport d'activités extra financières

2025



4 Avenue des Peupliers Bâtiment 1
35510 Cesson-Sévigné

www.seeyousun.fr
@SeeYouSun



Sommaire

Introduction

- Notre histoire

A propos de SeeYouSun

- Notre mission
- Notre raison d'être
- Notre vision
- Nos valeurs
- Notre contexte
- Quelques chiffres clés
- Notre roadmap



Nos engagements

- Nos engagements basés sur les objectifs de développement durable de l'ONU
- Nos engagements environnementaux
- Nos engagements sociaux
- Nos engagements sociétaux
- Récapitulatif des grandes actions en lien avec le Développement Durable



Notre stratégie

- Aussi bien dans les pôles opérationnels...
- ...que dans les pôles support...
- ... sans oublier les pôles transverses
- Notre trajectoire
- Notre ambition



Une aventure portée en famille et entre amis

SeeYouSun, c'est d'abord une histoire de famille, de frères et d'amis qui partagent des idées, des valeurs mais surtout une vision. L'entreprise est créée en 2016 par François Guérin, son frère Alexandre et Kevin Aubry. L'objectif ? « Remettre du bon sens sur le marché des énergies renouvelables » en tirant le plein parti des installations solaires.

Grâce aux compétences des trois cofondateurs en énergie, économie, ingénierie et finances, le groupe se déploie rapidement, et se spécialise dans les ombrières reliées à des bornes de recharge pour véhicules électriques.



François Guérin
Président et cofondateur



Kevin Aubry
Directeur général et
cofondateur



Alexandre Guerin
Directeur performance et
cofondateur

Notre histoire

Le premier opérateur solaire du quartier

SeeYouSun est un groupe national aux racines bretonnes, spécialisé dans le solaire de proximité. Depuis 2016, nous développons des solutions photovoltaïques en toitures ou en ombrières sur des espaces déjà artificialisés, pour produire et partager localement une énergie décarbonée. Au-delà de l'électricité, nous mettons à profit nos infrastructures pour proposer de nouveaux produits et services utiles aux territoires et aux habitants.

Avec nos partenaires, nous déployons des bornes de recharge pour véhicules électriques, des infrastructures sportives autonomes en énergie, ou encore des stations vélo sécurisées. Nous déployons et pilotons des boucles d'autoconsommation collective pour partager une énergie locale, décarbonée et à tarif maîtrisé entre communautés urbaines.



“ Développement, conception, financement, construction, exploitation, valorisation et fourniture d'énergie. SeeYouSun est aujourd'hui le seul opérateur solaire intégré, capable de maîtriser toute la chaîne de valeur, du panneau au partage local de l'électricité. ”

A propos de SeeYouSun

“ Notre ambition est de donner vie aux premières villes solaires partout en France. Des villes où le soleil nous permet non seulement de produire notre énergie localement, mais aussi de la partager et d’offrir de nouveaux services aux habitants. Le tout en générant des retombées économiques positives dans les territoires. C’est ainsi que nous pourrons bâtir des écosystèmes robustes et durables, nourris de liens vivants. ”



François Guérin
Président et cofondateur

*L'énergie solaire peut tout changer.
Pas demain, aujourd'hui !*

Elle peut être convertie, tout de suite sur les parkings, les terrains de sport, les écoles, les toitures oubliées.

Elle peut être convertie pour décarboner là où il le faut, pour faire émerger les nouveaux usages.

Elle soulage, s'adapte, réindustrialise le local... Souveraine, l'énergie solaire est une réponse aux crises.

Mais pour cela, il faut penser autrement.

Chez SeeYouSun, nous bâtissons des écosystèmes décentralisés, humains, robustes. Avec les acteurs du terrain, nous faisons naître les villes solaires pour faire un courant commun, à l'échelle du quartier.

Une énergie d'ici et là.

Une tribu d'optimistes.

Notre mission



Produire



Partager



Consommer

une énergie décarbonée à l'échelle du quartier

*Produire, partager, consommer un **courant commun**. Une révolution douce et robuste pour faire naître, ensemble, des **villes solaires** et des **tribus d'optimistes**... avec toutes celles et ceux qui veulent faire bouger les territoires.*

Notre raison d'être

La transition écologique ne peut plus attendre. Elle appelle des choix courageux, collectifs et ancrés dans les **territoires**.

Aussi, chez SeeYouSun, nous pensons que **l'énergie solaire** est bien plus qu'une technologie. Elle **peut tout changer**. C'est pour nous la première pierre d'un nouveau **modèle de société décarbonée**, plus sobre, plus résilient, plus humain. En somme, plus durable.

Ce modèle consiste en la création de Villes Solaires articulées autour de **4 offres** : le stationnement et la mobilité, le sport santé et bien-être, l'immobilier d'entreprise, et l'habitat solaire.

Comment cela se manifeste-t-il ? Avec la Ville Solaire, nous voulons démontrer que l'on peut conjuguer plusieurs piliers du **développement durable** en s'inspirant du principe de **robustesse** d'Olivier Hamant, président de l'Institut Michel Serres :

Energies renouvelables et sobriété

Production locale décarbonée
Autoconsommation individuelle et collective
Flexibilité pour les producteurs et les consommateurs



Lien social et coopération

Habitants
Entreprises
Collectivités
Associations



Bien-être et sport

Infrastructures solaires sportives partagées
Promotion de la santé et du bien-être



Innovation et robustesse

Adaptation de nos structures aux aléas climatiques,
Economie circulaire
Gouvernance partagée avec nos partenaires
Tendre vers une éco-conception sur le long-terme



Nos valeurs

Ce qui nous guide au quotidien

Chez SeeYouSun, nous pensons que l'énergie solaire est bien plus qu'une technologie. C'est pour nous la première pierre d'un nouveau modèle de société, plus sobre, plus robuste, plus humain. C'est pourquoi, nous pensons utilité et impact à chaque étape. Nous déployons des projets solaires qui sont bénéfiques aux territoires et à celles et ceux qui les habitent. En ce sens, le développement de SeeYouSun repose sur 3 piliers fondateurs.

- Produire et partager localement une énergie solaire et accessible
- Générer du lien social pour vivre en harmonie
- Partager la valeur et être garant d'une cohérence économique

Produire et partager localement une énergie solaire et accessible

Avec plus de 800 centrales photovoltaïques partout en France, SeeYouSun a fait le choix du solaire distribué : un modèle de production décentralisée, au plus près des usages et qui réduit les pertes liées au transport de l'électricité. Afin de préserver les écosystèmes locaux, nos centrales photovoltaïques sont déployées exclusivement sur des surfaces déjà artificialisées.

Grâce à l'autoconsommation collective, SeeYouSun facilite l'accès à une énergie décarbonée et produite localement. Nous permettons aux acteurs du territoire de reprendre la main sur l'énergie qu'ils consomment et de maîtriser leurs factures énergétiques. Nous initions des projets de territoire en circuit court qui (re)créent des liens entre tous les acteurs du territoire : particuliers, commerces, entreprises, industriels, collectivités...

Générer du lien pour vivre en harmonie

Chez SeeYouSun, nous pensons que le solaire est bien plus qu'une énergie. Grâce à nos infrastructures photovoltaïques, nous transformons les espaces extérieurs en lieux de vie qui accueillent de nouveaux usages. Terrains de sport sous ombrières, stations vélo, bornes de recharge, boulodromes solaires... autant de prétextes à se rencontrer et à partager.

A travers nos réalisations, nous contribuons à réaménager les territoires et à tisser de nouveaux liens entre toutes et tous ; au profit d'écosystèmes robustes, solidaires et vivants.

Partager la valeur et garantir une cohérence économique

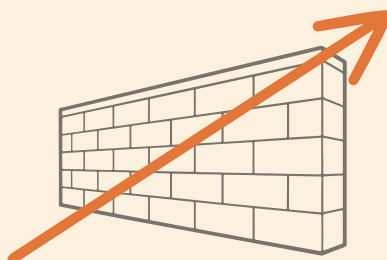
Parce que la transition énergétique n'a de sens que si elle est aussi économiquement viable, SeeYouSun déploie des projets rentables et qui génèrent des retombées économiques pour les territoires.

Charpente, électricité, voiries... lors de la construction de nos centrales, nous nous associons avec des partenaires locaux pour dynamiser le tissu économique environnant. Avec une durée de vie de 30 ans minimum, nos infrastructures génèrent une valeur durablement ancrée dans les territoires, au bénéfice des habitant.e.s et acteurs du terrain.

Le contexte

La France fait face à un mur énergétique.
Les collectivités sont en 1^{re} ligne des grandes transitions.

≈ 400 TWh
Consommation électrique
France en 2024



≈ 800 TWh
Consommation électrique
France en 2035-2040

Faisons de l'énergie un bien commun au
service du territoire et de ses habitants.



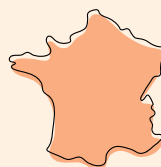
10

années d'existence



1 500

centrales photovoltaïques
en service et en projet



Des centaines

de partenariats partout en
France



120

collaborateurs et
collaboratrices



79 millions d'€

de chiffre d'affaires



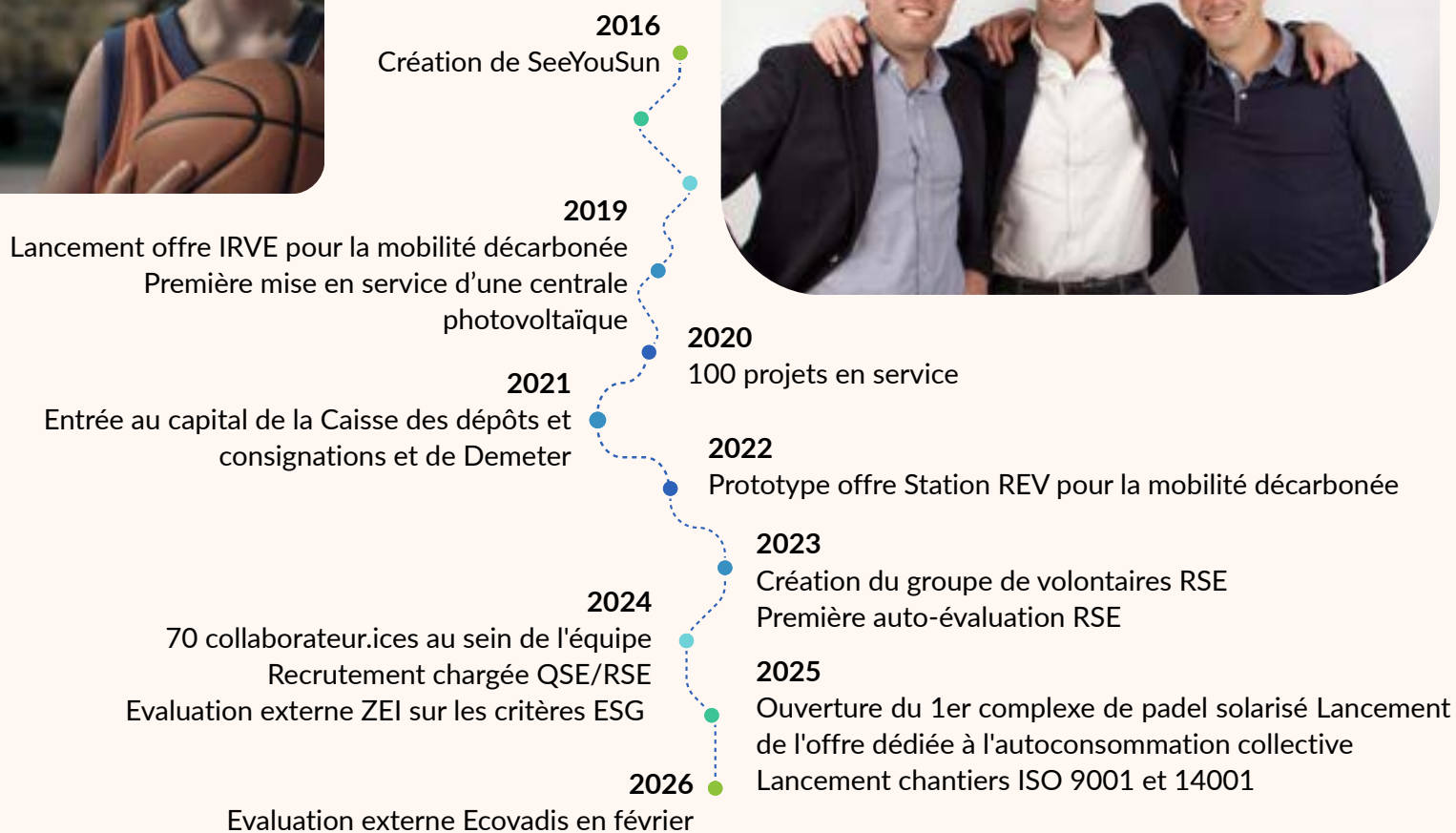
Entreprise
indépendante

avec un actionariat de rang 1
Banque des Territoires
Demeter

Quelques chiffres

Notre roadmap

Fondée en décembre 2016, SeeYouSun a connu un développement éclair, porté par le succès de son produit phare, l'ombrière de parking. Très vite, le groupe a élargi son offre et a internalisé toutes les compétences nécessaires à la bonne conduite de ses ouvrages solaires pour tous les acteurs du territoire : collectivités, entreprises, industriels et particuliers.



Nos engagements

“ La transition ne se décrète pas, elle se construit. Grâce à notre groupe RSE, nous transformons nos idées en projets réels, portés collectivement par les équipes de chaque service. C'est ainsi que nous faisons progresser, chaque jour, notre façon de construire et nos métiers. ”



Océane Legal
Responsable QHSE

Notre politique est vivante puisque portée par toutes les parties prenantes qui rejoignent notre dynamique de Ville Solaire.

Notre politique de développement durable vise à trouver l'équilibre entre trois piliers :

Environnemental

Protéger les ressources, réduire les émissions et préserver la biodiversité.

Social

Améliorer la qualité de vie et favoriser le bien-être des personnes.



Sociétal

Développer une activité responsable et pérenne, créatrice de valeur sur le long terme.

Notre démarche se traduit donc par des actions concrètes découlant de la politique de développement durable adoptée. Le but étant alors d'allier économie, écologie et social pour que le modèle de l'entreprise se fonde sur une croissance respectueuse et responsable.

Nos engagements basés sur les objectifs de développement durable de l'ONU

Environnement

Faire de l'énergie solaire le **moteur** de la transition

Protéger l'environnement et la biodiversité

Renforcer l'**adaptation** climatique

Valoriser nos déchets

Améliorer en continu notre système de management environnemental

Tendre vers une **éco-conception** de nos infrastructures

Respecter les **obligations** légales et réglementaires



Social

Sociétal

Capitaliser sur le développement de la Ville Solaire

Travailler en **gouvernance partagée**

Piloter la transition avec **transparence**

Promouvoir l'**éthique** et **intégrité**

S'appuyer sur des **référentiels** environnementaux reconnus

Prendre en compte les pratiques RSE de nos **fournisseurs stratégiques**

Sensibiliser nos parties prenantes

Faire de nos métiers des **ambassadeurs** de notre politique de développement durable

Promouvoir la **santé** et le bien-être

Favoriser la **diversité** et l'**inclusion**

Assurer la **sécurité** au travail

Faire du **sport** un pilier de notre culture interne

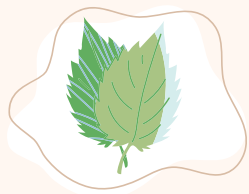
Nos engagements environnementaux

Sommaire



Faire de l'énergie solaire le **moteur de la transition** : solariser les toitures et les parkings, développer l'autoconsommation individuelle et collective.

Protéger l'environnement et la biodiversité en implantant des structures sur des zones déjà **artificialisées**.



Renforcer l'**adaptation climatique** : concevoir des infrastructures capables de résister et de s'adapter aux aléas climatiques.

Valoriser nos déchets comme des ressources par le biais d'entreprises spécialisées.

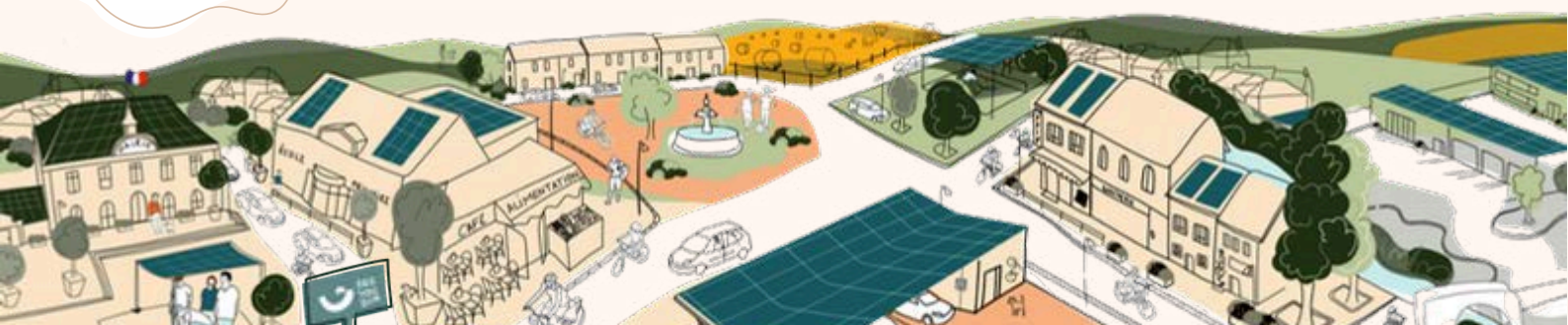


S'engager dans la mesure du possible à prévenir la pollution, protéger l'environnement et **améliorer en continu** notre système de management environnemental

Tendre vers une **éco-conception** de nos infrastructures : végétalisation des ombrières, optimisation de l'usage de matières (acier, béton, etc.).



Respecter l'ensemble de nos **obligations légales et réglementaires**, en lien avec nos activités et nos territoires.





Faire de l'énergie solaire le *moteur de la transition* : solariser les toitures et les parkings, développer l'autoconsommation individuelle et collective.

Zoom sur l'AutoConsommation Collective

Enjeux et contexte






La transition vers une économie bas carbone implique une transformation profonde des systèmes énergétiques. La dépendance aux énergies fossiles, la volatilité des prix de l'électricité et les contraintes d'injection sur les réseaux constituent des risques économiques et environnementaux pour les territoires et les acteurs locaux. L'autoconsommation collective, encore marginale en France, représente un levier clé pour réduire ces risques mais reste freinée par sa complexité opérationnelle.

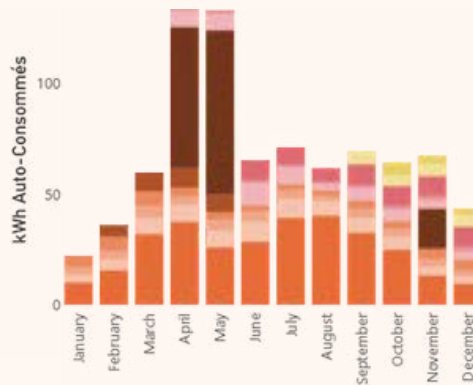
Stratégie et actions mises en œuvre


Dans ce contexte, nous avons développé, en partenariat avec Enogrid (développeur d'une application de gestion des opérations d'ACC), une solution intégrée de fourniture d'énergie de proximité. Celle-ci permet aux producteurs et propriétaires de centrales d'électricité renouvelable de déléguer l'ensemble des opérations liées à l'autoconsommation collective, de la structuration juridique et technique au pilotage énergétique, en passant par la gestion opérationnelle et l'animation des communautés locales.


Impacts et contribution au développement durable

Cette initiative contribue directement à l'augmentation de la part d'électricité renouvelable consommée localement, à la réduction des émissions de gaz à effet de serre liées aux usages énergétiques et au renforcement de la résilience énergétique des territoires. Elle favorise également la création de circuits courts d'énergie, le partage local de la valeur et l'appropriation des enjeux de transition énergétique par les acteurs locaux.

-  **11** Boucles
-  **78** Consommateurs
-  **18** Producteurs
-  **7** Centrales SeeYouSun
-  **44%** D'autoconsommation



 **3128** MWh produits localement

 **2105** MWh AutoConsommés





Protéger l'environnement et la biodiversité en implantant des structures sur des zones déjà artificialisées.

Zoom sur la gestion des eaux pluviales

Enjeux et contexte

Nos projets s'implantent exclusivement sur des zones déjà artificialisées, ce qui limite l'impact sur les milieux naturels. Toutefois, ces espaces présentent des enjeux spécifiques en matière de gestion des eaux pluviales : imperméabilisation des sols, saturation des réseaux, risques d'inondation et transfert de polluants vers les milieux naturels.

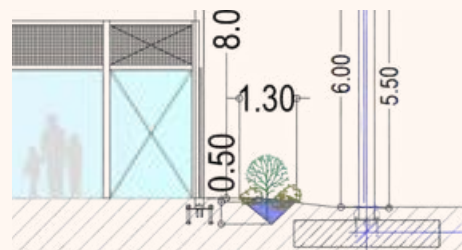
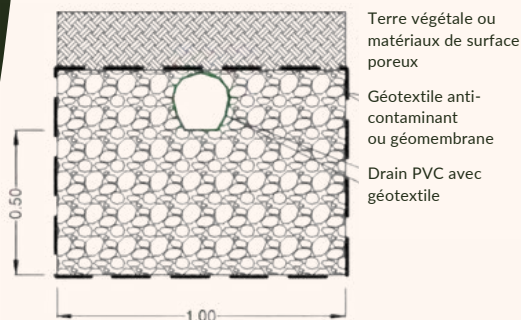
Dans un contexte de changement climatique, marqué par la multiplication des épisodes pluvieux intenses, la gestion des eaux à la parcelle devient un enjeu environnemental et réglementaire majeur. La loi Climat et Résilience et l'évolution des documents d'urbanisme locaux renforcent progressivement les obligations de maîtrise des eaux pluviales, avec des exigences variables selon les territoires et des responsabilités parfois peu lisibles pour les porteurs de projets. Anticiper ces contraintes constitue un levier clé de sécurisation des projets et de protection durable des milieux.

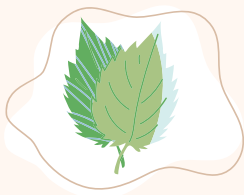
Stratégie et actions mises en œuvre

Nous avons intégré la gestion des eaux pluviales (GIEP) dès la phase de conception de nos projets, en nous appuyant sur notre bureau d'études interne. Cette approche vise à comprendre les contraintes locales, à dimensionner des solutions adaptées et à automatiser progressivement le traitement de ces enjeux dans nos processus. Les dispositifs mis en œuvre privilégient des solutions fondées sur la nature et l'infiltration à la parcelle, telles que tranchées drainantes ou noues d'infiltration, conçues en conformité avec les exigences des plans locaux d'urbanisme.

Impacts et contribution au développement durable

Les solutions de gestion des eaux pluviales mises en place permettent de limiter le ruissellement, de réduire la pollution des milieux récepteurs et de favoriser la recharge des nappes phréatiques. Elles contribuent également à la réduction des îlots de chaleur urbains et peuvent soutenir l'irrigation des espaces verts existants. En anticipant les évolutions réglementaires et en adaptant nos projets aux contraintes hydrauliques locales, cette démarche renforce la résilience environnementale des sites et sécurise le développement de nos infrastructures sur le long terme.





Renforcer l'adaptation climatique : concevoir des infrastructures capables de résister et de s'adapter aux aléas climatiques.

Zoom sur le contrôle des changements de températures d'air

Enjeux et contexte

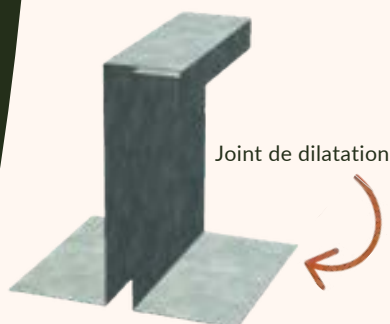
Les structures métalliques réagissent naturellement aux changements de température : elles se dilatent lorsqu'il fait chaud et se contractent lorsqu'il fait froid. Plus une ombrière est longue, plus ces phénomènes sont importants. Sans une conception adaptée, ces mouvements peuvent générer des contraintes excessives sur la structure, affecter sa stabilité dans le temps et, à terme, sa sécurité. L'enjeu est donc d'anticiper ces effets pour garantir des ouvrages fiables, durables et sûrs, même dans un contexte de dérèglement climatique.

Stratégie et actions mises en œuvre

Dès la phase de conception, nous intégrons les effets de la dilatation thermique dans le dimensionnement des ombrières. Nos choix techniques varient selon la taille et la configuration des structures. Pour les ombrières de grande longueur, nous concevons des systèmes capables d'absorber et de répartir les mouvements liés aux variations de température. Cela passe notamment par des dispositifs permettant à la structure de se dilater de manière contrôlée, sans créer de contraintes dommageables. Cette approche garantit un comportement mécanique maîtrisé, quelles que soient les conditions climatiques.

Impacts et contribution au développement durable

Grâce à cette conception adaptée, nos ombrières sont plus robustes et conservent leurs performances dans la durée. Cette anticipation des effets climatiques contribue à renforcer la sécurité des usagers, à limiter les besoins de maintenance et à prolonger la durée de vie des installations. Elle illustre notre volonté de développer des infrastructures solaires à la fois performantes, responsables et réellement adaptées aux défis climatiques d'aujourd'hui et de demain.



Longueur structure

<100m Appuis articulés

>70m Appuis encastrés





Valoriser nos déchets comme des ressources par le biais d'entreprises spécialisées.

Zoom sur notre gestion des déchets

Enjeux et contexte

Nos activités génèrent des déchets variés, tant sur les chantiers que dans nos bureaux. Sans organisation structurée, ces flux peuvent entraîner une augmentation des déchets non valorisés, des impacts environnementaux évitables et une perte de traçabilité sur les performances de recyclage et de réduction des émissions associées.

Stratégie et actions mises en œuvre

Nous avons donc mis en place une gestion des déchets fondée sur la valorisation maximale des matières via des entreprises spécialisées. Sur nos chantiers, les déchets de construction (bois, gravats, panneaux solaires, onduleurs) sont triés et recyclés dans la mesure du possible par des prestataires mandatés. Cette organisation permet de réduire la part de déchets ultimes, de transformer une grande partie de nos déchets en ressources et d'améliorer la traçabilité environnementale de nos activités. Elle contribue à la prévention de la pollution, à la réduction des émissions associées au traitement des déchets et à l'amélioration continue de notre système de management environnemental, tout en impliquant concrètement les équipes dans les pratiques de tri et de valorisation.

Dans nos bureaux, un dispositif de tri multi-flux est déployé afin de séparer papiers, cartons, déchets organiques, équipements électroniques, cartouches d'encre, piles et verre. Ces flux sont pris en charge par des acteurs spécialisés tels que La Feuille d'Érable et Rennes du Compost, garantissant leur valorisation effective avec délivrance d'attestations incluant, selon les cas, des indicateurs de réduction des émissions de gaz à effet de serre..

Impacts et contribution au développement durable

Cette organisation permet de réduire la part de déchets, de transformer une grande partie de nos déchets en ressources et d'améliorer la traçabilité environnementale de nos activités. Elle contribue à la prévention de la pollution, à la réduction des émissions associées au traitement des déchets et à l'amélioration continue de notre système de management environnemental, tout en impliquant concrètement les équipes dans les pratiques de tri et de valorisation.





S'engager dans la mesure du possible à prévenir la pollution, protéger l'environnement et améliorer en continu notre système de management environnemental 1/2

Zoom sur la politique du numérique responsable

Enjeux et contexte

Le numérique est indispensable à nos activités, mais il génère des impacts environnementaux et sociaux significatifs : consommation d'énergie et de ressources, production de déchets électroniques, stockage massif de données et risques liés à la protection des informations. Sans cadre structuré, ces usages peuvent entrer en contradiction avec nos engagements environnementaux et freiner l'amélioration continue de notre système de management environnemental.

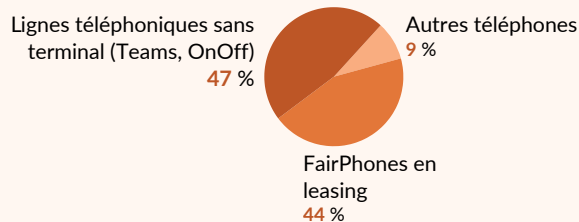
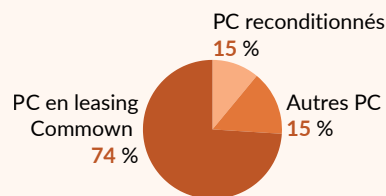
Stratégie et actions mises en œuvre

Nous avons formalisé une politique de numérique responsable afin d'encadrer nos pratiques et de réduire ces impacts. Elle repose sur l'allongement de la durée de vie des équipements, en privilégiant la location, la réparabilité et le réemploi, notamment via un partenariat avec Commown. Les usages sont rationalisés grâce à la mutualisation des équipements, à une politique d'hébergement orientée vers des solutions cloud fortement mutualisées et à l'écoconception des outils numériques développés en interne. Une attention particulière est également portée à l'accessibilité des services numériques, à la sobriété des fonctionnalités et à la maîtrise des volumes de données stockées et échangées.

Impacts et contribution au développement durable

Cette démarche permet de prévenir les pollutions liées au numérique, de limiter la consommation de ressources et de réduire les déchets électroniques, tout en garantissant la sécurité et la performance de nos outils. Elle renforce la cohérence entre nos activités numériques et nos engagements environnementaux, et s'inscrit pleinement dans une logique d'amélioration continue de notre système de management environnemental.

63/100 Score éco-conception page web





S'engager dans la mesure du possible à prévenir la pollution, protéger l'environnement et améliorer en continu notre système de management environnemental : 2/2

Zoom sur la gestion de l'énergie et des ressources au siège

Enjeux et contexte

Environ 70% des salariés SeeYouSun travaillent au sein du siège de Cesson Sévigné, générant ainsi une part non négligeable des impacts environnementaux liés à l'activité de l'entreprise. Différentes mesures ont été mises en œuvre dans le but de gérer et limiter ces impacts.

Stratégie et actions mises en œuvre

Afin de maîtriser la consommation énergétique (essentiellement la consommation d'électricité) du siège social, des détecteurs de mouvement ont été installés dans les parties communes (hall, sanitaires, etc.) permettant de limiter l'utilisation des éclairages. De plus, des affiches "éco-gestes" personnalisées ont été installées (près des interrupteurs, dans les sanitaires, au niveau des commandes de chauffage, etc.). La disposition des bureaux au sein des Open Spaces a également été pensée pour que chaque poste de travail soit à proximité immédiate d'une fenêtre, réduisant ainsi les besoins en éclairage artificiel. De plus, des consignes de limitation de l'usage du chauffage et de la climatisation sont transmises aux salariés.

Les collaboratrices et collaborateurs ont également à leur disposition des couverts, ainsi que de nombreux récipients réutilisables leur permettant d'aller chercher à manger dans les commerces alentours sans générer de déchets d'emballage. Les boissons (thé, café) sont achetées en vrac afin de limiter l'usage d'emballage individuels ; le cas échéant, elles sont livrées dans des emballages consignés. Enfin, un tri des déchets spécifique est mis en place au siège (détaillé dans la partie "Zoom sur notre gestion des déchets" du présent document).

Impacts et contribution au développement durable

Ces mesures permettent une maîtrise et une réduction des impacts liés au travail quotidien des collaboratrices et collaborateurs du siège, en termes de consommation énergétique, de consommation d'eau et de production de déchets, leur permettant ainsi d'être en congruence dans leurs actes quotidiens avec les enjeux de transition adressés par l'entreprise.





Tendre vers une **éco-conception** de nos infrastructures : **végétalisation des ombrières, optimisation de l'usage de matières (acier, béton, etc.)**.

Zoom sur la végétalisation de nos ombrières

Enjeux et contexte

Nos projets s'implantent exclusivement sur des zones déjà artificialisées, limitant ainsi l'impact sur les sols naturels. Dans ce contexte, l'enjeu ne porte pas sur l'occupation de nouveaux espaces, mais sur la capacité à mieux intégrer les infrastructures dans leur environnement, à compenser localement les effets de l'artificialisation existante et à renforcer l'acceptabilité paysagère et sociale des installations solaires.

Stratégie et actions mises en œuvre

Dans une démarche d'éco-conception, nous développons des solutions de végétalisation des ombrières photovoltaïques intégrées directement aux structures (poteaux, façades, murs végétalisés). Ces dispositifs, simples à déployer et à entretenir, reposent sur l'utilisation de plantes locales adaptées aux contextes climatiques et aux contraintes urbaines. En complément, nous proposons des solutions de compensation environnementale, permettant de remplacer les arbres et haies qui auraient pu être dessouchés en phase construction (1 arbre dessouché = 2 arbres replantés).

Impacts et contribution au développement durable

La végétalisation des ombrières améliore l'intégration paysagère des projets et favorise leur acceptabilité par les usagers et les collectivités. Elle contribue à atténuer les îlots de chaleur, à améliorer la gestion des eaux pluviales et à créer des micro-habitats favorables à la biodiversité locale. Ces dispositifs participent également à la protection des structures et à l'optimisation des conditions de fonctionnement des installations photovoltaïques sur le long terme.



Insertions 3D
projets en cours





Respecter l'ensemble de nos obligations légales et réglementaires, en lien avec nos activités et nos territoires.

Zoom sur l'élection de François Guérin au Comité d'Administration d'Enerplan

Enjeux et contexte

Dans un environnement réglementaire en forte évolution, entre demandes d'accélération de la transition énergétique, ajustements des régimes d'autorisations et défis d'intégration des énergies renouvelables, la capacité à intégrer les évolutions légales et techniques est un élément clé pour garantir la conformité de nos opérations et la pérennité de nos projets.

Ainsi, les organisations professionnelles jouent un rôle important dans ce contexte. Elles représentent les intérêts des acteurs du secteur, facilitent les échanges avec les pouvoirs publics, et contribuent à structurer les positions communes sur les questions réglementaires, techniques et économiques. Enerplan rassemble une large diversité d'acteurs de la filière et œuvre à défendre leurs intérêts, faciliter son développement et structurer ses positions auprès des pouvoirs publics.

Stratégie et actions mises en œuvre

Dans le cadre de notre engagement à respecter l'ensemble de nos obligations légales et réglementaires, nous renforçons notre implication au sein de la filière solaire. François Guérin, président de SeeYouSun, a été élu en octobre membre du Conseil d'administration d'Enerplan, le syndicat des professionnels de l'énergie solaire en France, pour un mandat de trois ans. Ce qui lui permet de mettre son expérience au service de l'action collective et de contribuer aux travaux d'Enerplan pour porter une vision de terrain.

Impacts et contribution au développement durable

Cette présence active au sein d'une instance stratégique de la filière nous permet de suivre de près les évolutions réglementaires, techniques et fiscales susceptibles d'avoir un impact sur nos activités et nos territoires. Elle renforce notre capacité à anticiper les changements du cadre législatif, à intégrer les meilleures pratiques de la filière et à contribuer à des positions partagées qui concilient sécurité juridique, compétitivité et transition énergétique. Cette approche nous aide à mieux aligner notre gouvernance interne avec les attentes des autorités publiques et les exigences de conformité globale de nos projets.

Nos engagements environnementaux



“ À travers mon mandat, je souhaite contribuer aux travaux d'Enerplan pour promouvoir les nouveaux usages de l'énergie (autoconsommation, stockage, mobilités, usages électriques, services au système...), renforcer le dialogue avec les pouvoirs publics et porter un récit collectif et fédérateur autour du solaire. ”



Nos engagements sociaux

Sommaire



Sensibiliser nos **parties prenantes** (collaborateurs, collectivités, citoyens, partenaires) aux enjeux de développement durable et à la Ville Solaire.

Faire de nos collaborateurs et collaboratrices des **ambassadeurs** de la politique de développement durable, dans leur quotidien, dans leur métier.



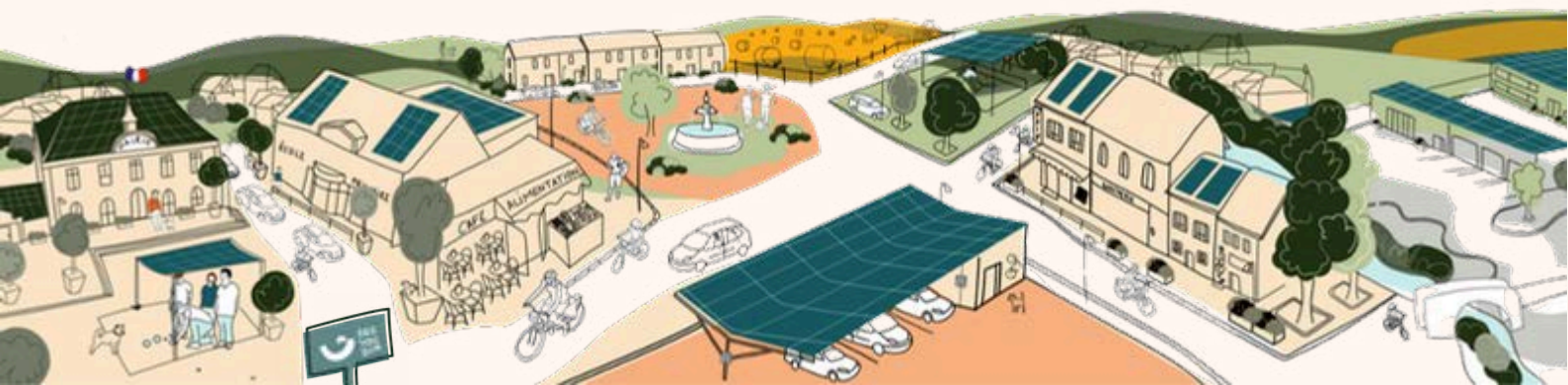
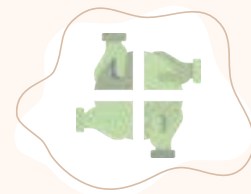
Promouvoir la **santé et le bien-être** en prônant l'équilibre de vie de nos collaborateurs et collaboratrices.

Au delà de notre offre, faire du **sport** un pilier de notre culture interne grâce à des solutions concrètes favorisant l'épanouissement des collaborateurs et collaboratrices.



Assurer la **sécurité au travail**, en mettant en place des pratiques, formations et dispositifs adaptés : SST, DUERP, habilitations, trousse à pharmacie, sensibilisations...

Favoriser la **diversité et l'inclusion**, en renforçant la parité, l'intergénérationnel, le dialogue social et l'ancrage local de l'emploi.





Sensibiliser nos parties prenantes (collaborateurs, collectivités, citoyens, partenaires) aux enjeux de développement durable et à la Ville Solaire.

Zoom - la ville solaire se construit aussi avec les enfants

Enjeux et contexte

La transition énergétique ne repose pas uniquement sur le déploiement d'infrastructures de production renouvelable. Son succès dépend aussi de l'appropriation locale des projets et de la compréhension, par les citoyens et citoyennes, des enjeux énergétiques et climatiques. La sensibilisation dès le plus jeune âge constitue un levier essentiel pour ancrer durablement ces sujets dans les territoires et renforcer l'acceptabilité sociale des projets.

Stratégie et actions mises en œuvre

À l'occasion de l'inauguration d'une centrale solaire de 1 200 kWc à Saint-Bauzille-de-Montmel, développée en partenariat avec AREC Occitanie, nous avons mené, avec la municipalité, une série d'actions pédagogiques à destination des enfants de la commune.

Une exposition itinérante conçue par nos équipes a été installée à l'école primaire puis à la médiathèque, afin d'introduire les notions d'énergie, de sources renouvelables et de transition énergétique. Le jour de l'inauguration, des ateliers adaptés aux différents âges ont été animés par nos collaborateurs et collaboratrices auprès d'une quarantaine d'enfants du centre de loisirs, complétés par la découverte sur site des ombrières photovoltaïques.

Dans ce cadre, nous avons également distribué un livret pédagogique développé par SeeYouSun, destiné aux enfants à partir de 6 ans, combinant jeux, contenus éducatifs et bande dessinée pour expliquer simplement le fonctionnement du solaire et de l'autoconsommation.

Impacts et contribution au développement durable

Ces actions ont permis de rendre l'énergie solaire concrète et accessible, en reliant les notions abordées en atelier à une installation réelle implantée au cœur du territoire. En favorisant la compréhension, l'échange et la convivialité autour du projet, cette démarche contribue à renforcer le lien entre production d'énergie renouvelable, usages locaux et éducation citoyenne. Elle illustre notre volonté de faire de nos projets des supports de sensibilisation et d'appropriation collective, au-delà de leur seule fonction énergétique.





Faire de nos collaborateurs et collaboratrices des ambassadeurs de la politique de développement durable, dans leur quotidien, dans leur métier.

Zoom sur l'atelier de sensibilisation 2Tonnes

Enjeux et contexte

Pour que notre politique de développement durable soit vécue au quotidien, il ne suffit pas d'intégrer des objectifs dans des stratégies ou des rapports : il faut que chacun et chacune comprenne les enjeux et s'approprie les leviers d'action. Sans cela, la transition reste abstraite, et les équipes se sentent peu concernées, ce qui limite l'impact global de nos engagements.

Stratégie et actions mises en œuvre

En plus des diverses newsletters et communications de sensibilisation au développement durable, nous organisons des ateliers 2tonnes. Il s'agit d'une expérience immersive et collaborative visant à comprendre son empreinte carbone et les leviers d'action individuels et collectifs pour la réduire.

Lors de la session du jeudi 24 avril 2025, les volontaires ont tout d'abord réalisé un diagnostic de leurs émissions personnelles, puis travaillé ensemble à identifier des actions concrètes de transition, tant dans leur vie quotidienne que dans leurs pratiques professionnelles. L'objectif était d'atteindre une empreinte carbone compatible avec les objectifs climatiques, soit environ 2 tCO₂e par personne par an à horizon 2050.

Impacts et contribution au développement durable

Ces ateliers contribuent à faire émerger une compréhension partagée des enjeux climatiques et de la transition bas-carbone. Ils sont une expérience pédagogique, interactive et concrète, mettant en avant notre politique de développement durable par le biais d'actions visibles et mesurables. Ce, tout en stimulant la capacité de chacun à intégrer des pratiques plus durables dans sa vie professionnelle et personnelle.

Nos engagements sociaux

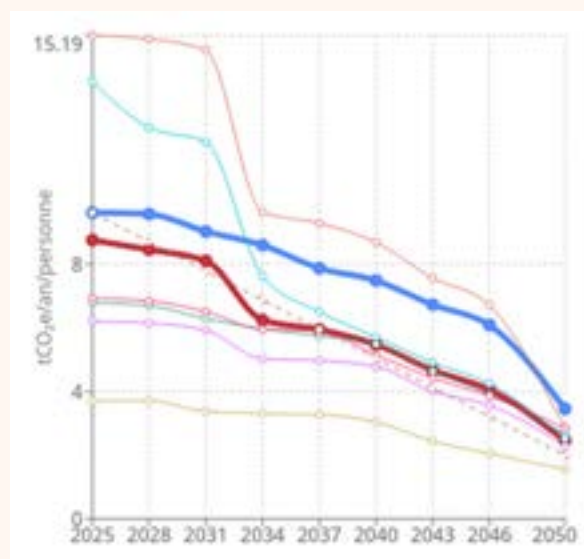
Scores individuels

de

4 tCO₂e / personne / an

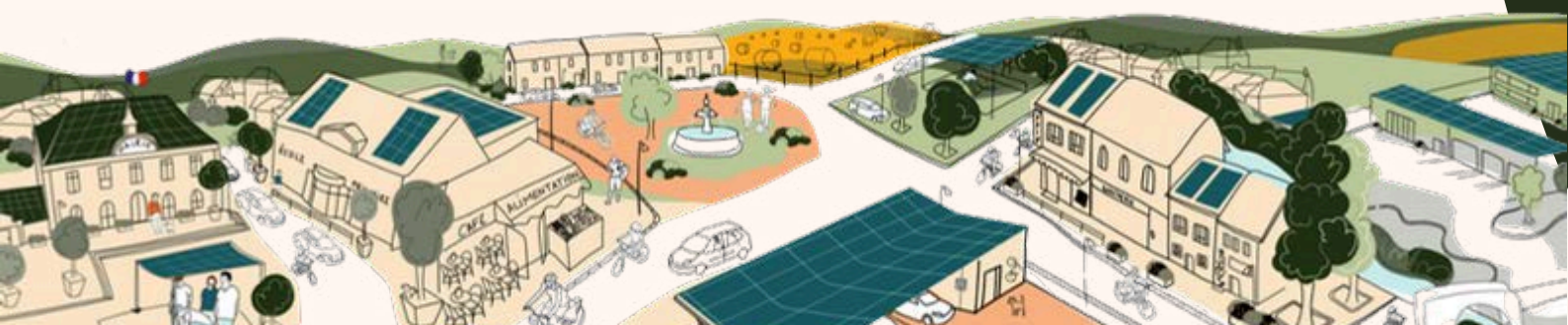
à

15 tCO₂e / personne / an



Objectif 2050

2 tCO₂e / personne / an





Promouvoir la *santé et le bien-être* en prônant l'équilibre de vie de nos collaborateurs et collaboratrices. 1/2

Zoom sur notre baromètre social

Enjeux et contexte

La croissance rapide de l'entreprise et la diversification de nos activités peuvent générer des risques en matière de qualité de vie au travail, de circulation de l'information, de reconnaissance et d'engagement des équipes. Sans dispositif structuré d'écoute, ces signaux peuvent être mal identifiés, entraînant un risque de dégradation du climat social, de perte de motivation ou de difficultés de rétention des talents.

Stratégie et actions mises en œuvre

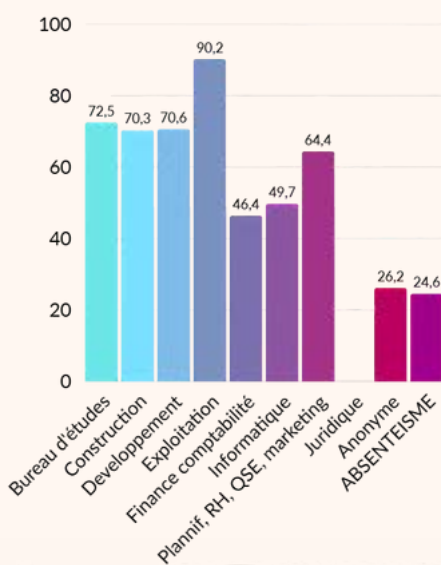
Les équipes CSE, RH et QSE ont mis en place un baromètre social anonyme, déployé semestriellement, afin de mesurer de manière régulière le ressenti des équipes. Ce dispositif couvre les dimensions clés de la qualité de vie au travail : bien-être, reconnaissance, charge de travail, communication interne, outils, process, formation et perspectives d'évolution. Les résultats sont analysés, puis partagés de manière transparente avec l'ensemble des collaborateurs et collaboratrices. Ils servent de base à l'identification des priorités d'action, notamment en matière d'amélioration de la communication interne.

Impacts et contribution au développement durable

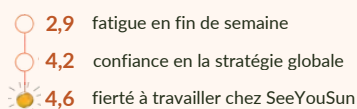
Notre baromètre social permet de disposer d'une vision objectivée et partagée du climat interne, de valoriser nos points forts tels que l'engagement, tout en identifiant clairement les axes de progrès. Il constitue un outil structurant de dialogue social et d'amélioration continue, renforçant la confiance, l'écoute et l'implication des équipes dans la construction collective de l'entreprise et de ses projets de Ville Solaire. Par ailleurs, ces retours nous servent de base pour la rédaction de notre politique sociale.

Nos engagements sociaux

% participation



Résultats 15



% de oui





Promouvoir la *santé et le bien-être* en prônant l'équilibre de vie de nos collaborateurs et collaboratrices. 2/2

Zoom sur les avantages favorisant la santé et le bien-être

Enjeux et contexte

La santé et le bien-être des collaborateurs et collaboratrices sont des leviers essentiels de performance durable. Les principaux enjeux portent sur la prévention des risques physiques liés au travail sur écran et aux gestes répétitifs, des risques psychosociaux, ainsi que sur la prise en compte des contraintes personnelles (parentalité, handicap, éloignement géographique). En l'absence de mesures adaptées, ces facteurs peuvent affecter la santé, l'engagement, l'attractivité de l'entreprise et la continuité des activités.

Stratégie et actions mises en œuvre

Nous avons structuré une politique d'avantages sociaux visant à soutenir l'équilibre de vie et à prévenir les risques professionnels. La mobilité durable est encouragée via un forfait dédié (FMD) et par une prise en charge des transports en commun à hauteur de 75 %. Les temps de vie personnels sont accompagnés grâce aux chèques CESU pour les nouveaux parents, à un partenariat avec deux crèches et à des aménagements spécifiques en cas de situations exceptionnelles liées à la parentalité, au handicap ou à l'éloignement. Le pouvoir d'achat et la reconnaissance sont renforcés par l'intéressement, la prime vacances, les titres-restaurant cofinancés à 50 % et les avantages proposés par le CSE.

La prévention des troubles physiques repose sur la mise à disposition de matériels ergonomiques adaptés aux postes de travail répétitifs : souris ergonomiques, claviers déportés, supports d'écran, repose-pieds, chaises ergonomiques et ballons d'assise. Ces équipements sont complétés par l'accompagnement de la médecine du travail, incluant des rappels réguliers sur les bonnes postures.

Impacts et contribution au développement durable

Cette démarche contribue à réduire les troubles musculo-squelettiques, à limiter les risques psychosociaux, à améliorer durablement la qualité de vie au travail et en dehors. Elle favorise un cadre professionnel plus inclusif, soutient l'engagement et la fidélisation des équipes, et renforce l'attractivité de l'entreprise. À travers ces actions, nous contribuons concrètement aux objectifs de développement durable liés à la santé, au bien-être et à des conditions de travail responsables.

- 6 355 € versés au titre du Forfait de Mobilité Durable pour 23 bénéficiaires
- 9 000 € de chèques CESU versés à 6 nouveaux parents en janvier 2026
- 2 enfants pris en charge par des crèches partenaires
- 30 359 € de primes vacances versées pour 96 personnes
- 38 040 € de prise en charge de la mutuelle prévoyance pour 110 personnes
- 76 018 € de prise en charge tickets restaurants, pour une valeur nominale de 9€
- 5 246 € de prise en charge des titres de transports, plafonnés à 75%
- 14 416 € de chèques cadeaux versés par le CSE, pour un montant individuel de 125€
- 167 373 € versés au titre de la prime d'intéressement pour 82 personnes





Au delà de notre offre, faire du sport un pilier de notre culture interne grâce à des solutions concrètes favorisant l'épanouissement des collaborateurs et collaboratrices. 1/2

Zoom sur la prise en charge des abonnements sportifs

Enjeux et contexte

Faire du sport un pilier de notre culture interne suppose de proposer une offre accessible à l'ensemble des équipes, quelles que soient leur localisation ou leurs pratiques. Historiquement, nous finançons des activités (badminton, courses, yoga, padel) bénéficiant aux équipes du siège et aux personnes intéressées par ces pratiques. Nous avons souhaité élargir cette pratique, notamment pour les équipes réparties sur le territoire national.

Stratégie et actions mises en œuvre

Pour répondre à cet enjeu, nous avons mis en place un partenariat avec EGYM Wellpass. Nous finançons désormais une partie de l'abonnement sportif de nos équipes, laissant à chacun et chacune la liberté de choisir ses pratiques sportives et sa formule sans engagement parmi un large réseau de partenaires, partout en France. Les événements sportifs collectifs contribuant à la cohésion interne ou à la valorisation de l'image de SeeYouSun restent par ailleurs soutenus par l'entreprise, indépendamment du budget RSE.

La mise en place du partenariat s'est accompagnée d'actions d'information et de pédagogie auprès des équipes, notamment via des webinaires, afin de faciliter la prise en main de la solution ou encore pour encourager plus largement le sport, le bien-être et la santé alimentaire.

Impacts et contribution au développement durable

Cette évolution permet une meilleure équité d'accès aux dispositifs sportifs et de bien-être, en intégrant pleinement nos équipes. Elle favorise la création de groupes de collaborateurs et collaboratrices dans la pratique sportive, soutient l'équilibre de vie et contribue à la prévention des risques liés à la sédentarité et au stress. En inscrivant le sport dans une démarche durable, inclusive et adaptable, nous avons vocation à renforcer l'épanouissement individuel tout en consolidant une culture interne alignée avec nos valeurs.



Retour sur nos usages

- 10 000 € budget annuel sport
- 4,63/5 note de satisfaction
- 35 abonnements internes
- 325 séances suivies
- 42 salles de sport visitées

Répartition par formule

12 derniers mois

Formule





Au delà de notre offre, faire du sport un pilier de notre culture interne grâce à des solutions concrètes favorisant l'épanouissement des collaborateurs et collaboratrices. 2/2

Zoom sur le mécénat sportif

Enjeux et contexte

Au-delà de l'accès à la pratique sportive de nos équipes, nous souhaitons inscrire le sport comme un vecteur durable de valeurs, de sens et d'engagement collectif. Le principal enjeu est d'éviter un mécénat purement symbolique, financier ou déconnecté du quotidien des équipes mais plutôt de renforcer notre ancrage territorial et les valeurs de persévérance, d'exigence et de dépassement de soi.

Stratégie et actions mises en œuvre


Depuis plusieurs années, nous sommes mécènes de Carla Dubois, espoir du badminton français, ainsi que le club de football TA Rennes.

A titre d'exemple, Carla est associée à la vie de l'entreprise par le biais d'une mise en lumière systématique de ses performances dans nos newsletters ainsi qu'à quelques rencontres à ses matchs ou événements sponsors. Notre engagement a par ailleurs pris tout son sens en lui proposant un stage de découverte de 2 semaines rémunérées, lui permettant de découvrir chaque métier de l'énergie solaire et de mieux appréhender les enjeux du monde professionnel. Une formation lui a été délivrée par chaque responsable de pôles. Ce stage a été ponctué par des moments de partage informels, notamment autour de l'apprentissage de la pratique du badminton dans la salle d'entraînement de Carla.

Impacts et contribution au développement durable


Ainsi, le mécénat contribue à valoriser le sport comme source d'inspiration et de cohésion en interne, en donnant un visage concret à nos valeurs. En associant accompagnement humain, visibilité interne et engagement sur le long terme, nous faisons du sport un levier culturel au service de l'épanouissement.



 **3 actions de mécénat en 2025**

 **10 000€** versés pour le football

 **2 000€** gérées versés pour le badminton

 **2 000€** versés pour le sandball





Assurer la **sécurité au travail**, en mettant en place des pratiques, formations et dispositifs : SST, DUERP, habilitations, trousse à pharmacie, sensibilisations...

Zoom sur la mise à jour du DUERP

Enjeux et contexte

L'enjeu principal est d'anticiper les risques professionnels afin de garantir la sécurité physique et mentale de nos équipes. Ce, tout en restant conforme aux obligations réglementaires. Une évaluation incomplète ou obsolète des risques pourrait exposer l'entreprise à des accidents, à des risques psychosociaux non traités et à une perte de maîtrise de la prévention.

Stratégie et actions mises en œuvre

De ce fait, nous avons engagé une mise à jour approfondie de notre Document Unique d'Évaluation des Risques Professionnels (DUERP). Cette révision a permis d'élargir significativement le périmètre des risques analysés par rapport à la version précédente. Sont désormais intégrés de manière structurée les risques liés aux bureaux de Cesson-Sévigné et de Toulouse, aux espaces de coworking loués, aux déplacements professionnels, aux visites de sites, ainsi qu'aux interventions sur chantiers, aussi bien en phase de construction qu'en phase d'exploitation. Une attention particulière a également été portée aux risques psychosociaux et aux risques routiers, qu'ils concernent l'usage de la voiture ou du vélo. Cette démarche a été conduite avec l'appui de la médecine du travail, afin de bénéficier d'un regard expert dans l'identification, la hiérarchisation et l'analyse des risques. À partir de ce diagnostic enrichi, nos actions de prévention ont été redéfinies ou renforcées.

Impacts et contribution au développement durable

La mise à jour du DUERP nous donne une vision plus exhaustive et plus réaliste des risques professionnels. Elle renforce la culture de prévention au sein de l'entreprise, améliore la protection des équipes et soutient une meilleure prise en compte de la santé et de la sécurité dans l'ensemble des activités. Cette démarche contribue également à un dialogue plus structuré avec les partenaires sociaux et les acteurs de la prévention, tout en inscrivant la sécurité au travail comme un pilier durable de la performance globale de l'entreprise.



0 accident du travail



3 chutes à vélo trajet domicile-travail



47 visites médicales réalisées en 2025



10 visites médicales programmées début 2026



159 jours d'absences congés parentaux



400 jours d'absences maladies



129 formations externes délivrées



15 Sauveteurs Secouristes au Travail





Favoriser la *diversité et l'inclusion*, en renforçant la *parité*, l'*intergénérationnel*, le *dialogue social* et l'*ancrage local de l'emploi*. 1/2

Zoom sur la charte du vivre ensemble et la politique de non-discrimination

Enjeux et contexte

La diversité des profils, des parcours et des situations constitue un levier de performance collective, mais expose également à des risques de discriminations, de situations de harcèlement, d'exclusion ou de ruptures d'égalité si elle n'est pas encadrée. Dans un contexte de croissance et de structuration, l'absence de règles claires et partagées pourrait fragiliser le climat social, l'équité des pratiques RH et l'engagement des équipes.

Stratégie et actions mises en œuvre

Nous avons formalisé une politique de non-discrimination garantissant l'égalité des chances à toutes les étapes de la vie professionnelle, du recrutement à l'évolution de carrière, indépendamment de l'âge, du genre, de l'origine, de la situation de handicap ou de toute autre caractéristique personnelle. Cette politique s'appuie sur des process de signalement, l'identification de 2 référents dédiés et un principe strict de non-représailles.

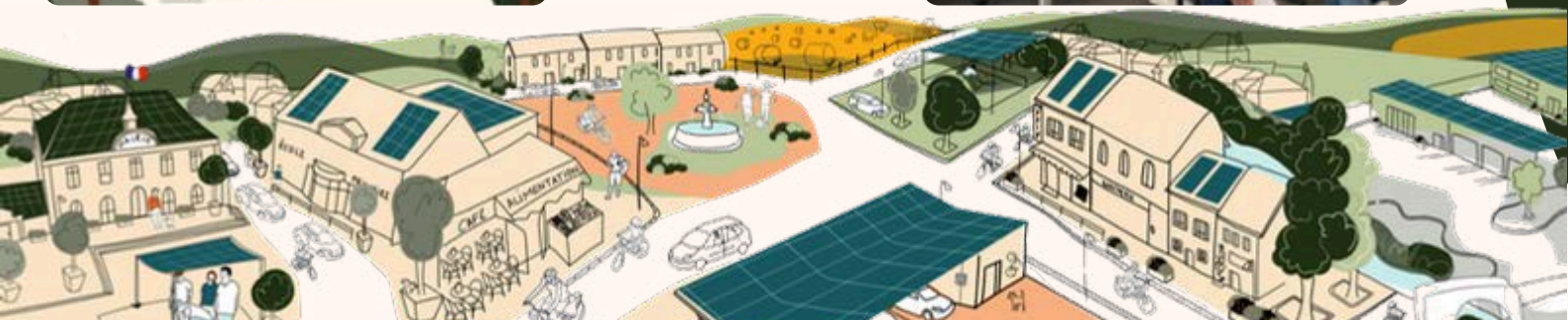
En complément, nous avons adopté une charte du vivre ensemble, co-construite avec les équipes, qui fixe un cadre commun pour prévenir les comportements inappropriés, renforcer l'inclusion, favoriser l'intergénérationnel et encourager la coopération. Cette charte est soutenue par des actions de sensibilisation, de formation, des dispositifs d'écoute, ainsi que par l'intégration de ces enjeux dans les pratiques managériales et des temps de dialogue interne. Elle a par ailleurs été signée avec les empreintes digitales des collaborateurs et collaboratrices lors de notre séminaire et est affichée dans nos locaux.

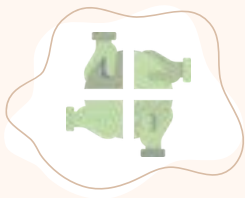
Impacts et contribution au développement durable

Ces dispositifs contribuent à créer un environnement de travail respectueux, inclusif et sécurisant, dans lequel chacun peut trouver sa place et s'exprimer. Ils renforcent l'équité des pratiques, la confiance au sein des équipes et la cohésion collective, tout en soutenant l'ancrage local de l'emploi et la diversité des profils. Ils constituent un socle structurant pour prévenir les risques sociaux et accompagner durablement la croissance de l'entreprise.



- 8 membres CSE
- 2 référents harcèlement
- 0 incident de discrimination





Favoriser la *diversité et l'inclusion*, en renforçant la *parité, l'intergénérationnel, le dialogue social et l'ancrage local de l'emploi*. 2/2

Zoom sur la gestion des carrières

Enjeux et contexte

La gestion des carrières est un levier clé d'inclusion, d'équité et de fidélisation. À défaut de cadres clairs et de dialogue structuré, les risques portent sur des parcours professionnels peu lisibles, un sentiment d'iniquité, une démotivation progressive ou une difficulté à concilier exigences professionnelles et contraintes personnelles. Ces facteurs peuvent impacter durablement l'engagement et l'attractivité de l'entreprise.

Stratégie et actions mises en œuvre


Notre approche de la gestion des carrières repose avant tout sur la confiance, la souplesse et le dialogue. Nous favorisons des organisations de travail adaptées aux réalités de chacun, avec des horaires flexibles et la possibilité de télétravailler jusqu'à 2 jours par semaine, voire davantage lorsque les situations personnelles le justifient. Cette flexibilité s'inscrit dans une culture managériale qui valorise l'autonomie, la curiosité et la responsabilité individuelle.


Le dialogue autour des parcours professionnels est structuré et régulier. Chaque année, un entretien formalisé permet d'accompagner les évolutions professionnelles, de valoriser la mobilité interne et de construire des trajectoires en phase avec les aspirations des collaborateurs et les besoins de l'entreprise. Au-delà de ce cadre annuel, les échanges sont encouragés tout au long de l'année via des canaux ouverts associant managers, équipe RH ou encore le CSE.


Impacts et contribution au développement durable


Cette politique favorise l'égalité des chances, renforce l'inclusion intergénérationnelle et soutient des parcours professionnels durables. Elle contribue à l'engagement des équipes, à la montée en compétences et à la fidélisation des talents, tout en limitant les ruptures de parcours. En valorisant la mobilité interne, la flexibilité et le dialogue social, nous consolidons un modèle social responsable, aligné avec notre développement à long terme et l'ancrage local de l'emploi.

Nos engagements sociaux

 2 jours de télétravail

 + si cas exceptionnels

 1 entretien annuel

 4 cas de mobilité verticale en 2025



Valeurs au travail

Autonomie

Curiosité

Responsabilité



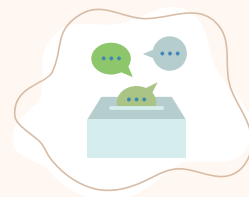
Nos engagements sociétaux

Sommaire



Capitaliser sur le développement de la Ville Solaire sur l'ensemble du territoire national, en faisant de SeeYouSun et de ses partenaires des **acteurs structurants** de la transition énergétique territoriale.

Travailler en **gouvernance partagée** avec les territoires, en intégrant collectivités, citoyens et acteurs économiques.



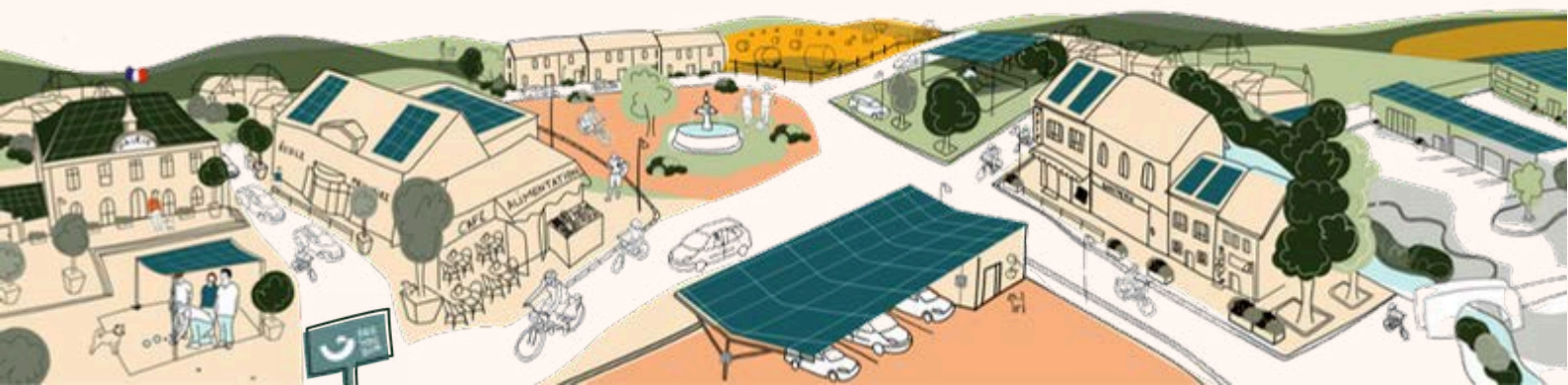
Piloter la transition avec **transparence** : indicateurs de suivi, comités RSE par pôle.

Promouvoir l'**éthique et intégrité** en prévenant toute forme de corruption, de fraude, de conflits d'intérêts, travail forcé, travail des enfants et non-respect des droits.



S'appuyer sur des **référentiels environnementaux** reconnus (Ecovadis, Iso 14001, Label OEPV) dans le but d'améliorer nos pratiques et de parler un vocabulaire commun avec nos parties prenantes.

Prendre en compte les pratiques RSE de nos **fournisseurs stratégiques** ayant un impact significatif sur nos activités, au moyen d'évaluations régulières et, le cas échéant, d'audits, afin de garantir une cohérence avec nos valeurs et nos engagements.





*Capitaliser sur le développement de la Ville Solaire sur l'ensemble du territoire national, en faisant de SeeYouSun et de ses partenaires des **acteurs structurants** de la transition énergétique territoriale.*

Zoom sur la ville solaire

Enjeux et contexte

La transition énergétique territoriale suppose de dépasser une logique de projets isolés pour construire des démarches cohérentes, durables et partagées à l'échelle des territoires. Sans cadre structurant, les initiatives peuvent manquer de lisibilité, de continuité dans le temps et d'appropriation par les acteurs locaux, limitant ainsi leur impact énergétique, économique et social.

Stratégie et actions mises en œuvre

Nous avons développé la Ville Solaire, fondée sur une convention de partenariat conclue sur la durée d'un mandat, en cohérence avec le cadre européen des communautés d'énergie. Cette convention repose sur une vision partagée de l'énergie comme levier de projet de territoire et fixe des objectifs clairs : production locale d'énergie décarbonée, partage de l'énergie, développement de nouveaux usages et requalification d'espaces déjà artificialisés. Elle formalise des engagements réciproques entre la collectivité et nous, ainsi qu'une gouvernance commune permettant de piloter la démarche dans le temps. Le modèle s'appuie sur des projets concrets et visibles, intégrant autoconsommation individuelle et collective, services énergétiques, mobilités décarbonées, stockage et pilotage intelligent de l'énergie, tout en associant citoyens, acteurs économiques et partenaires locaux.

Impacts et contribution au développement durable

La Ville Solaire permet de faire émerger des communautés d'énergie locales, de sécuriser et maîtriser l'accès à l'énergie sur le territoire et de renforcer la création de valeur économique et sociale locale. Il structure une trajectoire de transition énergétique lisible, mesurable et pilotable grâce à des indicateurs de suivi partagés et à une gouvernance pérenne. En capitalisant sur ce cadre, nous contribuons à faire des territoires et de leurs partenaires des acteurs structurants et durables de la transition énergétique à l'échelle nationale.

Nos engagements sociétaux



décarboner les mobilités,
des stations vélo aux
bornes de recharge pour
tous véhicules



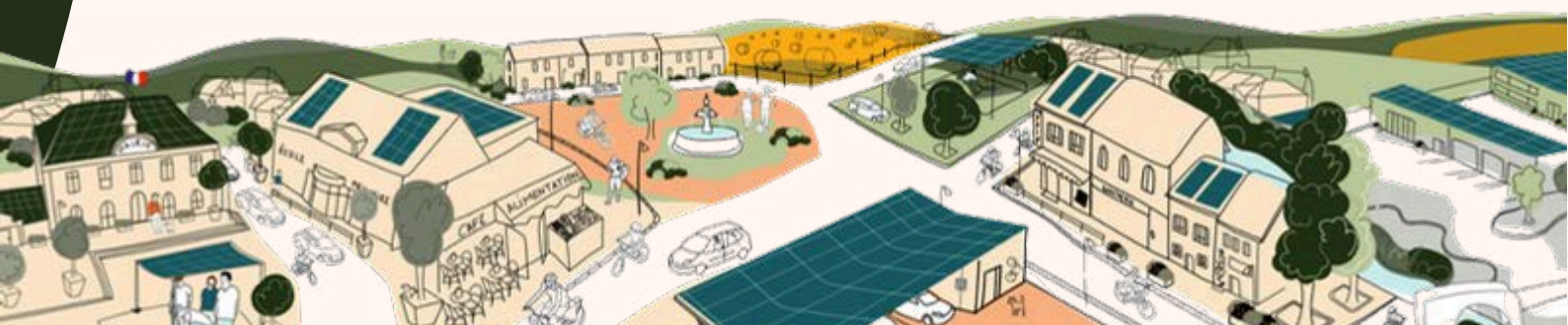
démocratiser l'accès à
l'énergie photovoltaïque
pour les particuliers

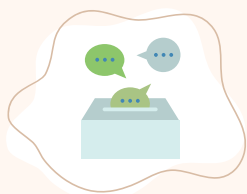


exploiter et animer des
complexes de padel



un courant commun à
l'échelle du quartier





Travailler en *gouvernance partagée* avec les territoires, en intégrant collectivités, citoyens et acteurs économiques.

Zoom sur nos modèles de gouvernance

Enjeux et contexte

Le développement de projets solaires sur les territoires soulève des enjeux d'acceptabilité locale, de répartition de la valeur créée et de gouvernance à long terme. En l'absence d'implication des acteurs locaux, ces projets peuvent être perçus comme exogènes, générer des résistances et limiter leur contribution au développement territorial.

Stratégie et actions mises en œuvre

Nous avons structuré un modèle de gouvernance partagée permettant d'associer entreprise et acteurs locaux (tant privés que publics) ou encore collectivités à différentes étapes des projets. Plusieurs modalités sont proposées afin de s'adapter aux objectifs et capacités de chaque territoire. Le tiers-investissement permet aux propriétaires fonciers de valoriser leur foncier sans investissement initial, tout en bénéficiant de loyers et d'une énergie locale à prix maîtrisé. La création de sociétés de projets partagées (ou SPV pour Special Purpose Vehicle) offre aux partenaires économiques la possibilité de co-investir, de participer aux décisions stratégiques et de partager les retombées économiques. Enfin, les projets clés en main permettent aux acteurs souhaitant être pleinement propriétaires de disposer d'installations conçues avec un accompagnement technique sur le long terme.


Impacts et contribution au développement durable


Ce modèle renforce l'ancrage local des projets solaires, favorise l'appropriation par les territoires et assure une répartition plus équitable de la valeur créée. Il contribue à une relation de long terme fondée sur la transparence, la confiance et la coresponsabilité, tout en soutenant le développement du tissu économique local, la transition énergétique des territoires et leur réglementation spécifique.

Nos engagements sociétaux

 **67 SPV actives**



 55 gérées par SeeYouSun

 12 gérées par le co-actionnaire

 15 SPV créées en 2025





Piloter la transition avec transparence : indicateurs de suivi, comités RSE par pôle.

Zoom sur notre outil interne de bilan carbone d'ombrières photovoltaïques

Enjeux et contexte

Le développement des infrastructures photovoltaïques contribue à la décarbonation du mix énergétique, mais implique également des émissions indirectes liées à la fabrication des équipements et des matériaux de construction. Dans un contexte de montée en exigence réglementaire et de renforcement des attentes des parties prenantes en matière de transparence climatique, la capacité à mesurer, comprendre et piloter ces émissions constitue un enjeu central de gouvernance. Disposer d'indicateurs fiables et homogènes est un prérequis pour orienter les choix techniques, comparer les scénarios de conception et objectiver la performance environnementale des projets.

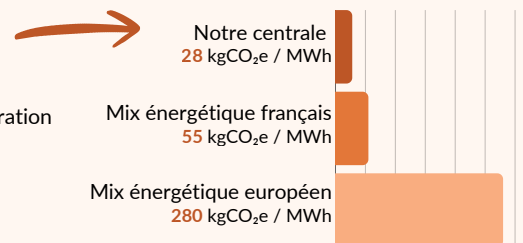
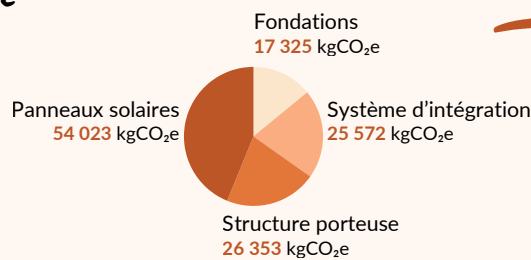
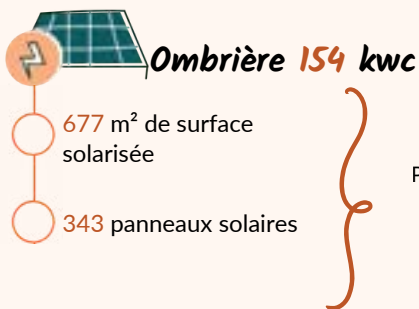
Stratégie et actions mises en œuvre

Nous avons développé en interne un outil de calcul du bilan carbone appliqué à nos centrales photovoltaïques en phase de conception. Cet outil permet de réaliser des bilans carbone ciblés (hors analyse complète du cycle de vie), en se concentrant sur les principaux contributeurs des ombrières photovoltaïques : fondations, structures, systèmes d'intégration et panneaux.

Les facteurs d'émission utilisés sont issus de la base de données de l'ADEME (Base Empreinte - Bilan GES), complétés par une méthodologie d'évaluation carbone simplifiée pour les modules photovoltaïques. Cette approche pragmatique garantit une lecture fiable des ordres de grandeur, tout en restant compatible avec les contraintes opérationnelles des projets.

Impacts et contribution au développement durable

Cet outil de mesure renforce la transparence de notre pilotage climatique et alimente nos indicateurs internes de suivi RSE. Il permet d'identifier les principaux postes d'émissions, d'orienter les choix de conception vers des solutions moins carbonées et de comparer objectivement la performance environnementale de nos centrales avec les mix énergétiques nationaux et européens. À titre d'illustration, les résultats obtenus montrent que les émissions par MWh produit sur nos projets sont significativement inférieures à celles du mix électrique français et très largement inférieures à celles du mix européen. Cette démarche contribue à structurer une trajectoire de progrès mesurable et à renforcer la crédibilité environnementale de nos projets.





Promouvoir l'éthique et intégrité en prévenant toute forme de corruption, de fraude, de conflits d'intérêts, travail forcé, travail des enfants et non-respect des droits.

Zoom sur notre règlement intérieur

Enjeux et contexte

Nos activités nous exposent à des risques éthiques et sociaux liés aux comportements individuels, aux relations de travail, aux pratiques internes et à la conformité réglementaire. Sans cadre clair, ces risques peuvent concerner la fraude, les conflits d'intérêts, les atteintes aux droits fondamentaux, les situations de harcèlement, ainsi que les manquements en matière de santé, de sécurité ou de respect des règles collectives.

Stratégie et actions mises en œuvre

Nous avons formalisé un règlement intérieur opposable à l'ensemble des collaborateurs et collaboratrices, couvrant l'éthique des comportements, la discipline, la santé et la sécurité, la prévention des discriminations, du harcèlement moral et sexuel, ainsi que la protection des lanceurs d'alerte. Ce cadre précise les droits et devoirs de chacun et chacune, les processus de signalement, les garanties de confidentialité et de non-représailles, ainsi que l'échelle des sanctions applicables en cas de manquement. Il s'inscrit en cohérence avec notre charte du vivre ensemble, qui rappelle nos engagements en matière de respect, d'inclusion, de dialogue social avec les représentants du personnel et de responsabilité individuelle et collective. Le règlement est communiqué à tous et toutes, accessible à tout moment.

Impacts et contribution au développement durable

Ce dispositif permet de prévenir les comportements contraires à l'éthique, de sécuriser les pratiques internes et de garantir le respect des droits fondamentaux au travail. Il contribue à instaurer un climat de confiance, à protéger les personnes, à renforcer la transparence et à assurer une gouvernance responsable, alignée avec nos exigences sociales, réglementaires et humaines.

“ Chez SeeYouSun, nous croyons qu'un environnement de travail respectueux et inclusif repose d'abord sur la connaissance et la compréhension.

Nous nous engageons à garantir un cadre de travail respectueux, équitable et sécurisant, dans lequel chacun(e) peut se sentir écouté(e), soutenu(e) et libre d'être soi-même.

Chacun(e) doit pouvoir travailler dans un cadre adapté à ses besoins. Nous cherchons à identifier en amont les éventuelles adaptations à prévoir, pour construire une entreprise réellement inclusive.

Le collectif est au cœur de notre culture. Nous encourageons la coopération entre équipes et l'implication de chacun(e) dans tous les temps forts de l'entreprise.

Chez SeeYouSun, nous croyons qu'un cadre de travail épanouissant se construit dans le dialogue, l'écoute active et l'évaluation régulière de nos pratiques. ”



François Guérin
Président et cofondateur



Alexandre Guérin
Directeur performance et
cofondateur



Kevin Aubry
Directeur général et
cofondateur





S'appuyer sur des référentiels environnementaux reconnus (Ecovadis, Iso 14001, Label OEPV) dans le but d'améliorer nos pratiques et de parler un vocabulaire commun avec nos parties prenantes.

Zoom sur le label Objectif Employeur Pro Vélo

Enjeux et contexte

Les déplacements domicile-travail constituent un enjeu environnemental important : la dépendance à la voiture individuelle génère des émissions de gaz à effet de serre et une vulnérabilité aux hausses de coûts de transport. Notre enjeu est donc de réduire notre empreinte environnementale tout en améliorant la qualité de vie et notre attractivité.

Stratégie et actions mises en œuvre

Afin de structurer notre démarche et de nous aligner sur un référentiel reconnu, nous avons obtenu le label Objectif Employeur Pro Vélo. Un diagnostic mobilité a d'abord été mené auprès de nos équipes afin de comprendre leurs pratiques, freins et besoins. Sur cette base, un plan de mobilité 2025 a été construit, intégrant à la fois les exigences du label et nos autres objectifs RSE basés sur l'Iso 14001.

Nous avons donc déployé un plan d'action efficace : installation d'une station vélo REV financée en partie par la subvention OEPV, développement d'un guide de mobilité, organisation régulière d'événements de sensibilisation et de challenges, formations à la conduite sécurisée, mise à disposition de matériel vélo, Forfait Mobilités Durables et une prise en charge des transports en commun à hauteur de 75%. Cette stratégie a été complétée par le développement du covoiturage et l'intégration progressive de véhicules et vélos électriques et dans notre flotte.

Impacts et contribution au développement durable

Cette démarche a permis de structurer durablement notre politique de mobilité et d'ancrer les usages de mobilité douce dans le quotidien des équipes. Cela contribue à la réduction des émissions liées aux déplacements professionnels, à l'amélioration du bien-être / santé au travail et à une meilleure équité d'accès aux solutions de transport. Une petite victoire pour renforcer la cohérence de notre stratégie environnementale tout en affirmant notre rôle d'employeur engagé sur les territoires.





Prendre en compte les pratiques RSE de nos fournisseurs stratégiques ayant un impact significatif sur nos activités, au moyen d'évaluations régulières et, d'audits, afin de garantir une cohérence avec nos valeurs et nos engagements.

Zoom sur l'achat de béton bas carbone

Enjeux et contexte

Les matériaux de construction constituent un poste majeur d'émissions indirectes (scope 3) dans le développement de nos projets. Le choix des solutions constructives et des fournisseurs a donc un impact direct sur l'empreinte carbone globale de nos infrastructures, mais aussi sur leur acceptabilité environnementale par les parties prenantes. Dans un contexte de renforcement des exigences réglementaires et d'attentes croissantes en matière de performance climatique, l'intégration de critères environnementaux dans les achats devient un levier de plus en plus structurant pour aligner nos projets avec nos engagements RSE lorsque cela est possible.

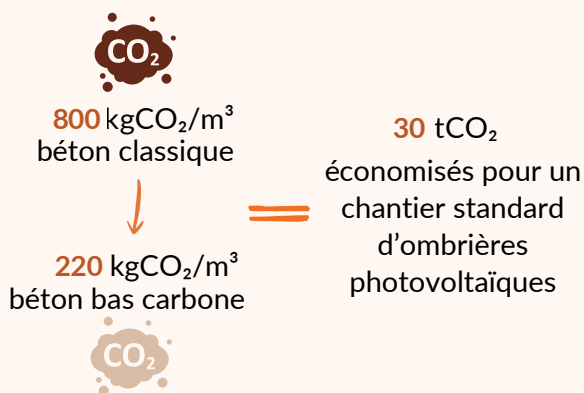
Stratégie et actions mises en œuvre

Dans une démarche d'achats responsables, nous intégrons des critères environnementaux dans la sélection et l'évaluation de nos fournisseurs stratégiques. Nous avons ainsi engagé un partenariat avec Hoffmann Green Cement Technologies, acteur normand spécialisé dans les bétons bas carbone. Les solutions mises en œuvre reposent sur des liants alternatifs, issus de coproduits industriels, permettant d'atteindre des performances mécaniques équivalentes à celles des bétons traditionnels, tout en réduisant significativement les émissions de CO₂. Nous faisons par ailleurs des études de sol détaillées pour réduire au maximum l'utilisation de béton.

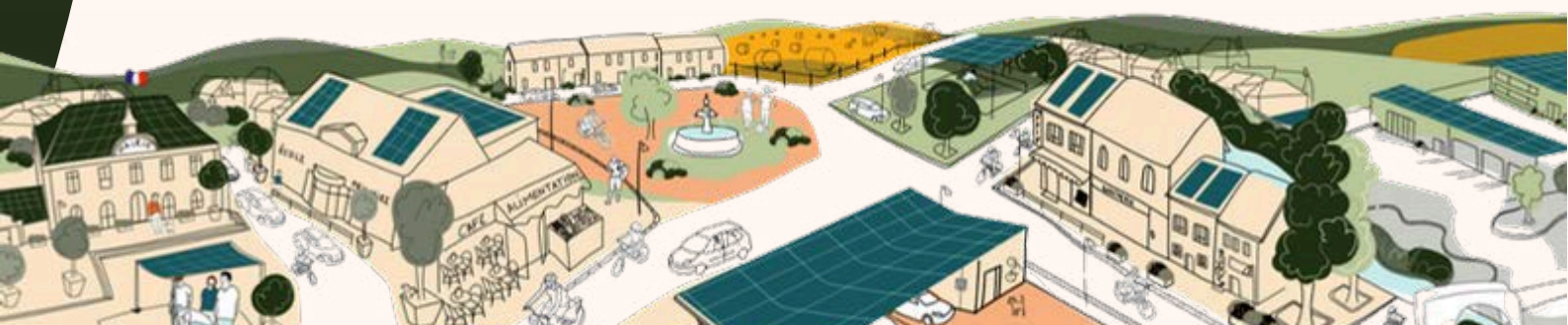
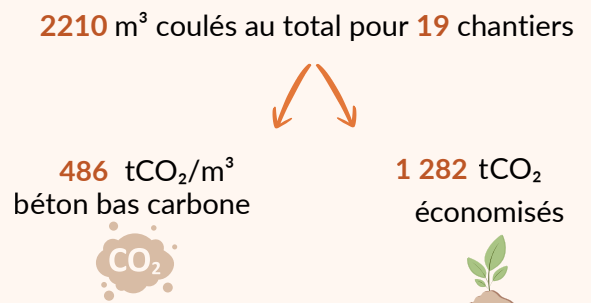
Impacts et contribution au développement durable

Le recours à ces bétons bas carbone permet de réduire fortement les émissions associées aux fondations de nos infrastructures. Cette démarche illustre notre engagement à agir concrètement sur les postes d'émissions les plus significatifs de notre chaîne de valeur.

Externalités positives



Notre contribution



Récapitulatif des grandes actions en lien avec le Développement Durable

Social, santé, bien-être

Charte du vivre ensemble
Règlement intérieur
Baromètre social
Politique de non-discrimination
Newsletters internes et externes de sensibilisation
Calcul de l'index de parité
Refondation / mise à jour du DUERP
Diagnostic cybersécurité
Ateliers de sensibilisation internes (harcèlement, inclusion, intergénérationnel, handicap, communication, télétravail)
Mise à disposition de protections hygiéniques
Don du sang, de plaquettes et de plasma
Abonnements Wellpass
Noël des enfants (sensibilisation aux métiers des parents)
Adhésion Biocoop (-5 %) favorisant une restauration plus responsable pour les équipes
Mise en place d'une ludothèque / bibliothèque
Movember

Environnement, climat, mobilité

Audit climatique des centrales solaires
Plan de remédiation climatique
Déploiement d'un outil de bilan carbone interne pour ombrières solaires
Politique de numérique responsable
Augmentation de la part de véhicules électriques
Prise en charge à 75 % des transports en commun
Forfait mobilité durable
Label Objectif Employeur Pro Vélo mention Or
Refonte du site internet plus responsable
Guide de la mobilité
Semaine de la mobilité durable
Challenge Mai à vélo
Formation sécurité à vélo
Atelier 2Tonnes
Adoption du logo Triman
Réduction des flux d'encaissement fournisseurs
Ménage du SharePoint pour limiter le stockage inutile
Affichages Éco-Gestes dans les bureaux
Usage de contenants réutilisables pour les achats du quotidien
Corbeilles de fruits et légumes bio et locaux

Sociétal, sensibilisation

Forum Sésame avec hackathon pour les étudiants
Création d'une exposition sur le solaire (sensibilisation grand public)
Création d'une maquette "Ville Solaire" interactive (volontaires internes)
Livret d'activités pour les enfants
Stage Carla, espoir du badminton
Journées du patrimoine en lien avec le développement durable

Gouvernance, structuration RSE

Lancement des chantiers ISO 9001 et ISO 14001
Centralisation et hausse du nombre d'indicateurs extra-financiers
Ouverture de l'évaluation EcoVadis
Politique de développement durable
Labellisation Responsable QHSE (subvention VTE vert)
Adhésion au Coq Vert BPI

Notre stratégie

“ Chez SeeYouSun, nous sommes convaincus qu'un projet énergétique n'a de sens que s'il nourrit les écosystèmes dans lesquels il s'inscrit. Cette vision ne s'arrête pas à nos ouvrages. Nous nous l'appliquons avec la même exigence dans notre façon d'agir et de faire entreprise. ”



Kevin Aubry
Directeur général et
cofondateur

Repenser nos métiers pour anticiper les enjeux de développement durables de demain

Chez SeeYouSun, la RSE n'est plus un sujet à part ou un simple cadre de référence. Elle fait désormais partie de la manière dont nous travaillons, prenons des décisions et faisons évoluer nos métiers. Plus l'entreprise grandit, plus nous avons conscience de la responsabilité qui l'accompagne : celle de structurer nos pratiques pour qu'elles soient cohérentes avec nos valeurs et utiles sur le long terme.

Cette démarche s'inscrit dans une logique de robustesse, telle que décrite par Olivier Hamant : plutôt que chercher la performance à tout prix, il s'agit de construire une organisation capable de durer, de s'adapter et de limiter ses fragilités. Cela passe par des choix concrets dans notre quotidien : sécurité au travail, organisation du temps, mobilité, impact environnemental, qualité des relations humaines.

Faire progresser notre maturité RSE, c'est aussi répondre de façon sérieuse aux attentes de nos parties prenantes, notamment à travers des cadres comme l'ISO 14001. Pour autant, notre objectif n'est pas de cocher des cases, mais de mettre en place des actions utiles, compréhensibles et mesurables, en lien direct avec la réalité de nos activités.

Notre ambition est simple et exigeante à la fois : contribuer à la construction de villes solaires de manière durable, responsable et éthique. Cette ambition repose sur l'engagement des équipes et sur l'expertise de chaque métier. Les témoignages des responsables de pôles viennent l'illustrer concrètement : la RSE chez SeeYouSun se construit pas à pas, au plus près du terrain, et avec la volonté constante de s'améliorer.

“ Au sein de SeeYouSun, le développement commercial n'est pas une fin en soi, mais un levier pour limiter le réchauffement climatique et donc accélérer la transition. Chaque contrat signé, chaque partenariat noué avec une collectivité ou une entreprise est une brique de plus vers l'autonomie énergétique des territoires. Notre équipe ne vend pas des panneaux solaires : nous co-construisons des solutions qui réduisent les inégalités d'accès à l'énergie, créent des emplois locaux non délocalisables, et redonnent aux citoyens le pouvoir de maîtriser leur avenir énergétique. Le développement durable, pour nous, ce n'est pas un argument marketing, c'est notre raison d'être, notre motivation du pourquoi nous œuvrons pour SeeYouSun au quotidien ! ”



Axel lauch
Directeur développement



Jimmy Gouvary
Responsable bureau d'études

“ Au sein du bureau d'études, nous intégrons le développement durable dès les premières phases de conception. Nous optimisons systématiquement nos structures pour réduire leur empreinte carbone, tout en veillant à concevoir des ouvrages cohérents et harmonieux avec leur environnement. Nous apportons notamment une attention particulière à la gestion des eaux pluviales, afin de favoriser des solutions résilientes et respectueuses des écosystèmes locaux. ”

“ Pour transformer une idée en projet robuste et durable, nous trouvons les bons partenaires, faisons des choix pragmatiques, et cherchons en permanence le bon équilibre entre performance économique, qualité des réalisations et engagement éco-responsable. ”



Alexis Bernard
Directeur opérationnel



Alexandre Guerin
Directeur performance et cofondateur

“ Le pôle exploitation est structuré afin d'être le plus efficace dans la performance et la durabilité de nos actifs. La performance car il est primordial de produire le plus d'électrons renouvelables. La durabilité car nous nous inscrivons dans le temps long et non court-termiste du monde dans lequel nous vivons. Un des exemples que nous avons dans l'organisation de l'exploitation est de demander un soutien au pôle construction qui peuvent parfois être plus proche des centrales et donc peut intervenir plus vite, cela nous permet d'être plus réactifs mais également de consommer beaucoup moins de carburant pour des interventions le plus souvent très mineures. ”



Maiwen Le Coz
Responsable planification

“ Des premières études à l'exploitation de nos centrales, nous élaborons nos projets en intégrant les spécificités de leur environnement et de leur territoire. Chaque structure est unique, la planification des étapes de leur construction l'est donc aussi : c'est en anticipant nos impacts que nous pouvons les réduire au maximum (prise en compte de la vie du territoire et de ses habitants, emploi d'entreprises locales, intégration de critères environnementaux dans nos achats...). ”

“ Nous travaillons dans une entreprise qui contribue à la transition énergétique, notamment par la décarbonation de l'énergie. Dans un souci de cohérence, il était essentiel d'appliquer également des principes vertueux à nos usages numériques. ”



Sylvain Révéreault
Directeur informatique

“ Intégrer le développement durable dans la fonction financière, c'est aligner performance économique et impact positif ”



Florian Orain
Directeur administratif et financier

“ Intégrer le développement durable au sein du service juridique, c'est intégrer à nos accords des engagements environnementaux et sociaux, s'assurer du respect de l'application de la réglementation en vigueur, et nous protéger de la corruption ou du manque d'éthique ”



Manon Avril
Juriste, membre du CSE et référente harcèlement

... que dans les pôles support...



Magalie Turuban
Responsable ressources
humaines

“ Au sein des équipes le rôle du pôle RH est de créer un cadre de travail qui soit à la fois durable, cohérent et équilibré. Cela passe par plusieurs actions : favoriser le télétravail et la visioconférence, encourager les mobilités plus durables, sensibiliser les collaborateurs aux enjeux climatiques, mais aussi agir sur l'égalité femmes-hommes et l'équilibre entre vie professionnelle et vie personnelle. La sécurité, le bien-être et l'impact social font de ce fait pleinement partie de notre quotidien. ”

“ Au sein du pôle communication, nous intégrons le développement durable à chaque étape de nos projets, dans une logique d'écoconception et de sobriété. Tous nos supports sont pensés pour être modulables, réutilisables et conçus avec des matériaux à moindre impact, en privilégiant la revalorisation et le “do it yourself”. Nous veillons également à limiter notre empreinte numérique et à adopter une communication responsable, transparente et ancrée dans les territoires. Enfin, nous considérons la communication comme un levier de transformation, en menant des actions de sensibilisation auprès des jeunes publics pour transmettre les enjeux de l'énergie solaire. ”



Lauriane Ghnassia
Responsable communication
et marketing

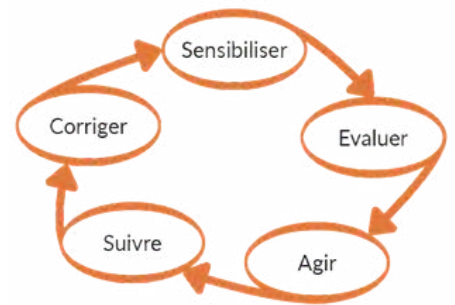


Océane Legal
Responsable QHSE

“ Le rôle du pôle QSE RSE est avant tout de faire le lien... Le lien entre tous les pôles... Le lien entre les valeurs de SeeYouSun, la réalité de nos métiers et la stratégie de développement durable que nous portons collectivement. Nous travaillons au quotidien pour structurer des pratiques cohérentes, sensées, réalisables et mesurables portées par nos systèmes de management qualité et environnemental. Nous sommes aussi garants de la sécurité et de la santé des équipes, parce qu'un projet durable ne peut pas se construire sans des conditions de travail sûres et respectueuses des personnes. ”

Notre trajectoire

Dynamique, robuste et collective



Notre politique de Développement Durable n'est pas un texte figé. Elle est au contraire **vivante** puisque portée par chaque collaborateur et collaboratrice, chaque partenaire qui rejoint notre dynamique de Ville Solaire. En cela, elle est le reflet de notre niveau de maturité environnementale, de nos **valeurs** et de nos **ambitions**.

De ce fait, nous avons vocation à l'**incarner à chaque échelle de SeeYouSun**. Cela va du salarié en tant qu'individu, aux instances de gouvernance tel que le comité de direction et les comités stratégiques, en passant par chaque pôle, le groupe de travail RSE et les comités de pilotages constitués au besoin.

Afin de garantir un suivi et une continuité à cette politique, nous nous inscrivons dans une logique d'**amélioration continue**. Il est alors prévu que la politique et les objectifs de développement durable associés soient revus sur une base annuelle au regard de nos résultats, des actions préventives et correctives associées, ainsi que des évolutions réglementaires.

Par ailleurs, nous nous engageons également à communiquer de manière **transparente** sur nos actions, nos résultats et nos progrès.

Nous visons donc la RSE de demain en **repensant nos métiers**, tout en façonnant les modèles énergétiques du futur.



Etre plus qu'un producteur d'énergie

Nous sommes plus qu'un producteur d'énergie solaire... Nous voulons être l'architecte de territoires solaires, **robustes et solidaires**, où l'énergie, le sport, la culture et le bien-être deviennent des leviers de **transformation écologique et sociale**.

La Ville Solaire est toujours en mouvement, toujours tournée vers l'action, toujours connectée à notre raison d'être. Aucune action n'est isolée. Au contraire, chaque action s'inscrit dans une **finalité plus grande**.

Avec la Ville Solaire, nous faisons de la transition écologique une **aventure collective**, désirable et déterminante.

Notre ambition

*Alors ensemble, cap
vers la vi(II)e solaire !*



SEE
YOU
SUN